

EMERGENZA COVID-19

monitoraggio al 27-04-2020

elaborazioni prodotte in collaborazione tra Direzione Medica di Ospedale e UOC Controllo di gestione Azienda Ulss 4
con il contributo di tutte le Direzioni aziendali coinvolte

EMERGENZA COVID-19

IL QUADRO NAZIONALE

dati al 26-04-2020



106.103

TOTALE ATTUALMENTE POSITIVI

+0,2%

21.372

RICOVERATI CON SINTOMI

-0,7%

2.009

TERAPIA INTENSIVA

-4,4%

82.722

ISOLAMENTO DOMICILIARE

+0,6%

64.928

DIMESSI / GUARITI

+2,9%

26.644

DECESSI

+1,0%

197.675

CASI TOTALI

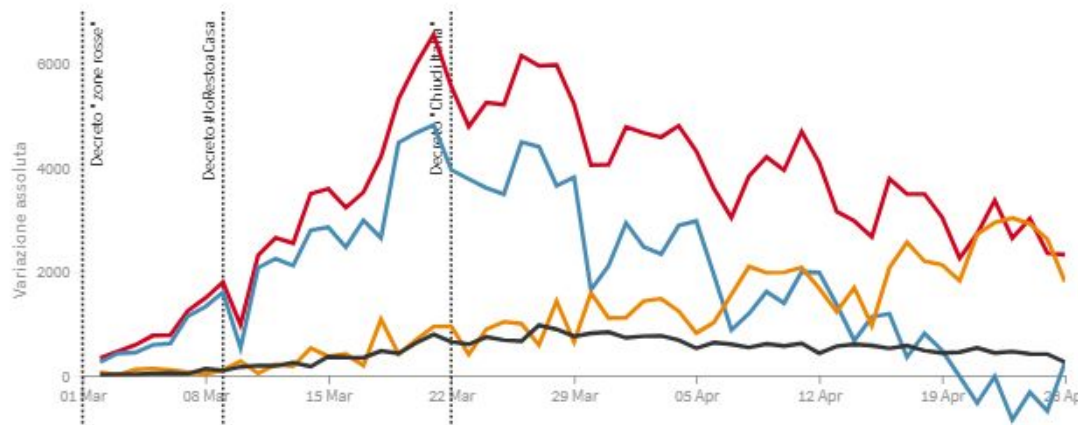
+1,2%

La variazione assoluta giorno per giorno

Variatione totale contagiati, **variazione attualmente positivi**, **variazione dimessi/guariti** e **variazione deceduti** in assoluto rispetto al giorno precedente

Ultimo aggiornamento: 26 aprile 2020 - ore 18,00. Dati del ministero della Salute

Seleziona la voce che vuoi evidenziare



GEDIVISUAL

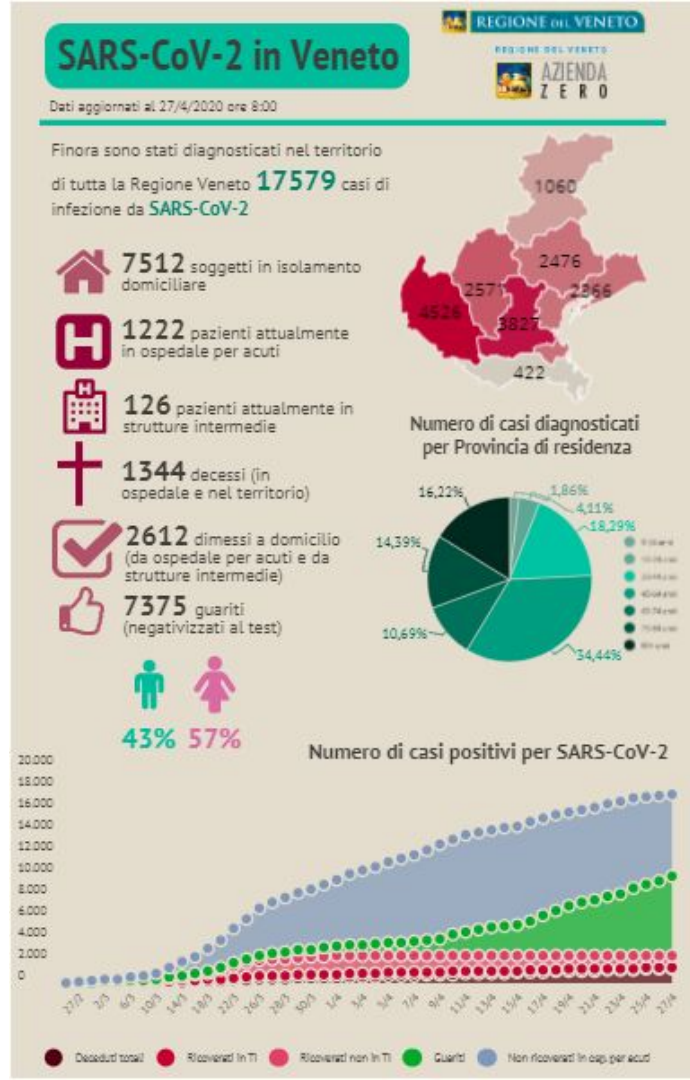
EMERGENZA COVID-19

IL QUADRO REGIONALE

dati al 27-04-2020

fonte Azienda Zero alle ore
8:00 del 27-04-2020

<https://www.azero.veneto.it/-/emergenza-coronavirus>



Ricoverati COVID-19

Dati aggiornati al 27/4/2020 ore 8:00

REGIONE DEL VENETO

REGIONE DEL VENETO
AZIENDA
ZERO

Ad oggi sono stati ricoverati negli ospedali per acuti **5068** soggetti positivi per **SARS-CoV-2**

Analisi per genere



Ricoverati complessivi



2466 dimessi direttamente a domicilio

296 dimessi in strutture intermedie



1222 sono attualmente ricoverati, di cui



123 in Terapia Intensiva (TI)



1084 sono deceduti durante il ricovero

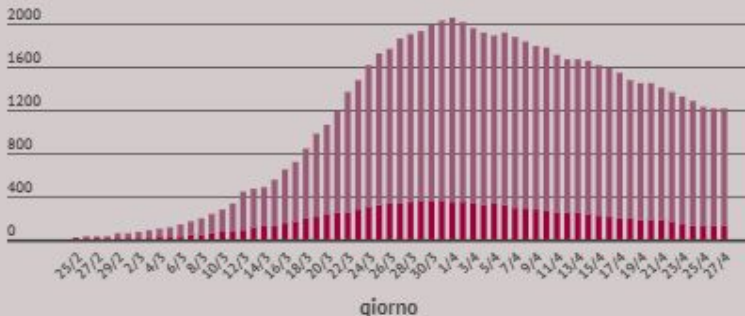


42%



58%

Numero di pazienti ricoverati



● Terapia intensiva ● Altri reparti

fonte Azienda Zero alle ore
8:00 del 27-04-2020

<https://www.azero.veneto.it/-/emergenza-coronavirus>

EMERGENZA COVID-19

IL QUADRO AZIENDALE

dati al 27-04-2020



dati di contesto

popolazione residente Ulss 4	228.636
personale dipendente Ulss 4	2.461
numero aziende visitate da SPISAL al 27.04	ditte 428 operatori 11.235 violazioni 13
n. tamponi eseguiti sulla popolazione al 27.04	6.783
casi in sorveglianza attiva al 23.04	251 di cui sintomatici 11

dati su attività di assistenza COVID Hospital Jesolo

4

presenti in
terapia intensiva
al 27.04



variazione
rispetto al giorno
precedente
saldo - 0
entrati + 0
usciti - 0

24

presenti in
mal. infettive al
27.04



variazione
rispetto al giorno
precedente
saldo - 1
entrati + 0
usciti - 1

4

presenti in
medicina MFR
al 27.04



variazione
rispetto al giorno
precedente
saldo + 0
entrati + 0
usciti - 0

22

deceduti
al 27.04



variazione
rispetto al giorno
precedente
saldo + 0
+ 0 Ter Int
+ 0 Mal Inf

85

dimessi
al 27.04

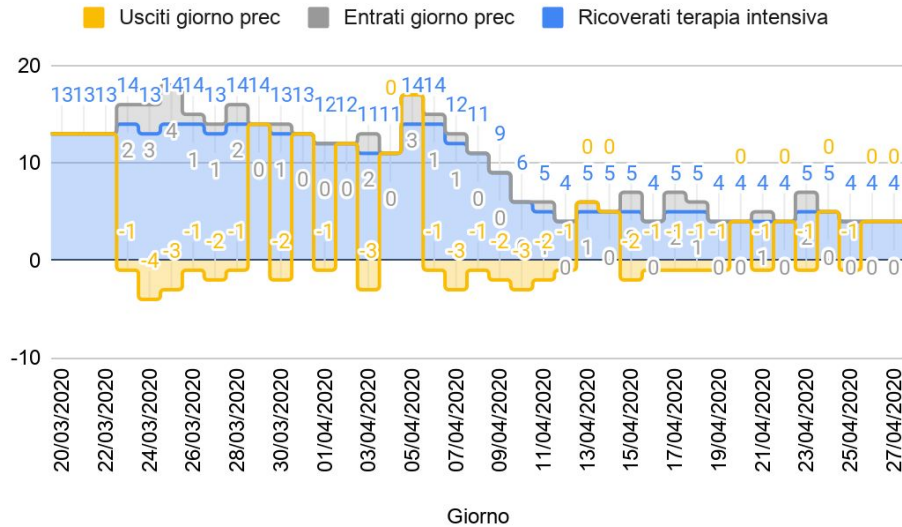


variazione
rispetto al giorno
precedente
saldo + 0
Ter Int
+ 1 Mal Inf

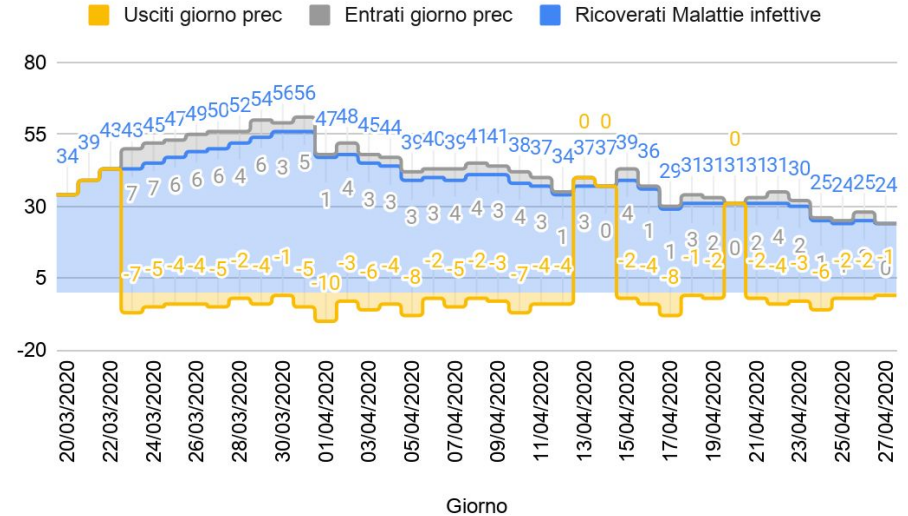


analisi trend COVID Hospital Jesolo

Movimento reparto Terapia Intensiva COVID Hospital Jesolo



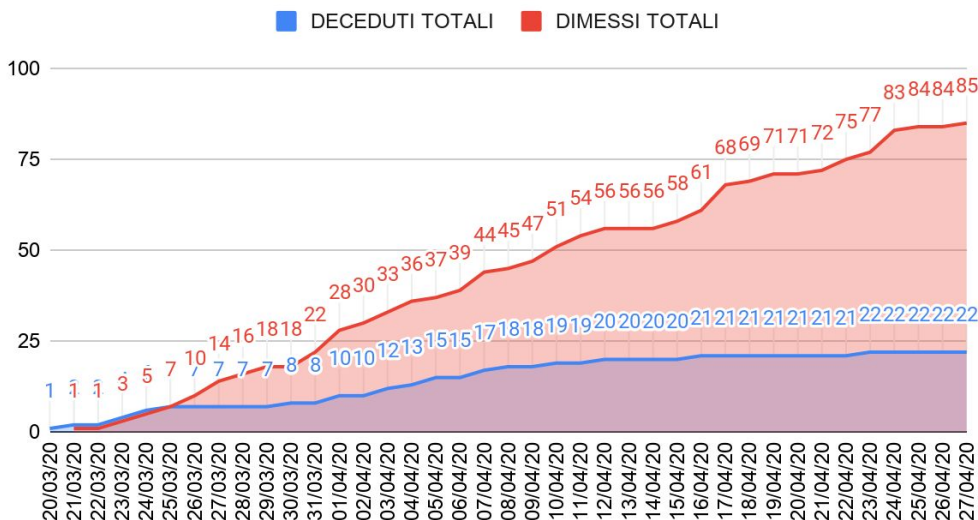
Movimento reparto Malattie Infettive COVID Hospital Jesolo



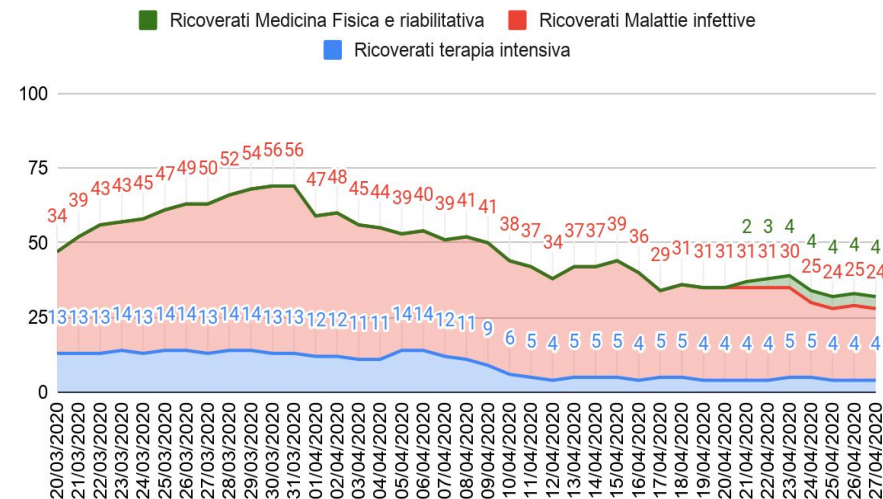


analisi trend COVID Hospital Jesolo

Evoluzione dei totali per decessi e dimissioni



Ricoverati per data e reparto COVID Hospital Jesolo





dati casa di cura Rizzola

14

numero
totale di
ospiti
al 27.04



variazione rispetto al
giorno precedente

+ 0

7

di cui ospiti
sintomatici in
regime
ordinario



variazione rispetto al
giorno precedente

+ 1

7

di cui ospiti
post acuti



variazione rispetto al
giorno precedente

- 1

7

di cui ospiti
risultati
positivi al
tampone



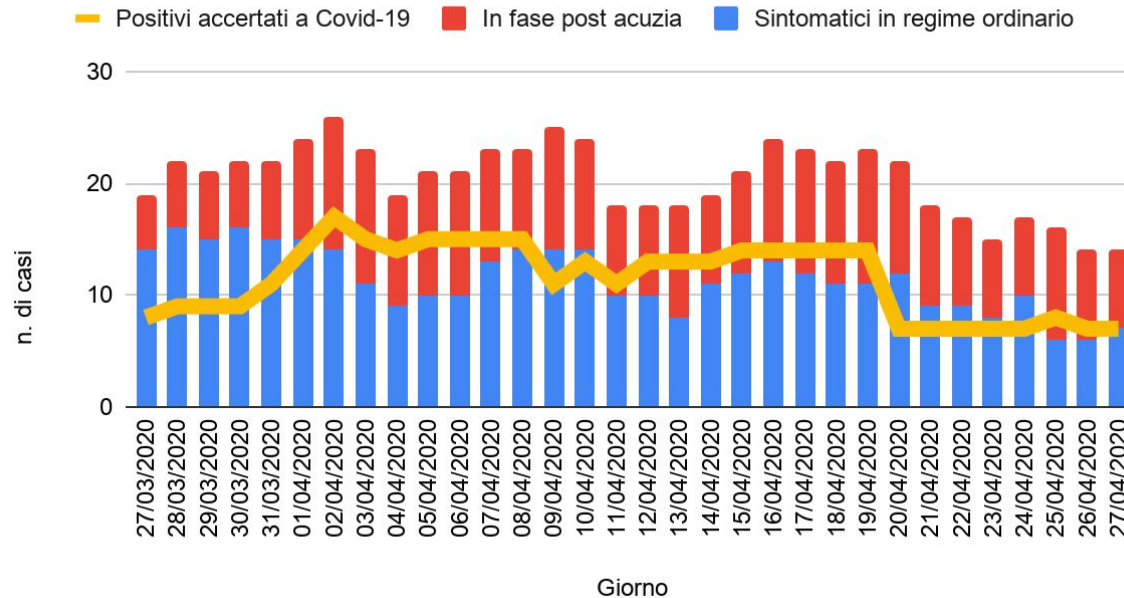
variazione rispetto al
dato precedente

- 0



analisi trend casa di cura Rizzola

dati casa di Cura Rizzola





dati dipendenti ulss

3.471

numero
tamponi
eseguiti
al 20.04

comprensivo dei casi
in sorveglianza

variazione rispetto
al dato
precedente

+

62

numero
tamponi
positivi alla
data 24.04

variazione rispetto
al dato
precedente

+ 0

20

di cui in
isolamento
fiduciario
al 24.04

variazione
rispetto al dato
precedente

- 2

38

di cui guariti
alla data
24.04

variazione
rispetto al dato
precedente

+ 2

1

di cui
ricoverati
alla data
24.04

variazione
rispetto al dato
precedente

- 0