

# EMERGENZA COVID-19

monitoraggio al 19-04-2020

elaborazioni prodotte in collaborazione tra Direzione Medica di Ospedale e UOC Controllo di gestione Azienda Ulss 4  
con il contributo di tutte le Direzioni aziendali coinvolte

# EMERGENZA COVID-19

## IL QUADRO NAZIONALE

dati al 18-04-2020



107.771

TOTALE ATTUALMENTE POSITIVI

+0,8%

25.007

RICOVERATI CON SINTOMI

-3,0%

2.733

TERAPIA INTENSIVA

-2,8%

80.031

ISOLAMENTO DOMICILIARE

+2,1%

44.927

DIMESSI / GUARITI

+5,1%

23.227

DECESSI

+2,1%

175.925

CASI TOTALI

+2,0%

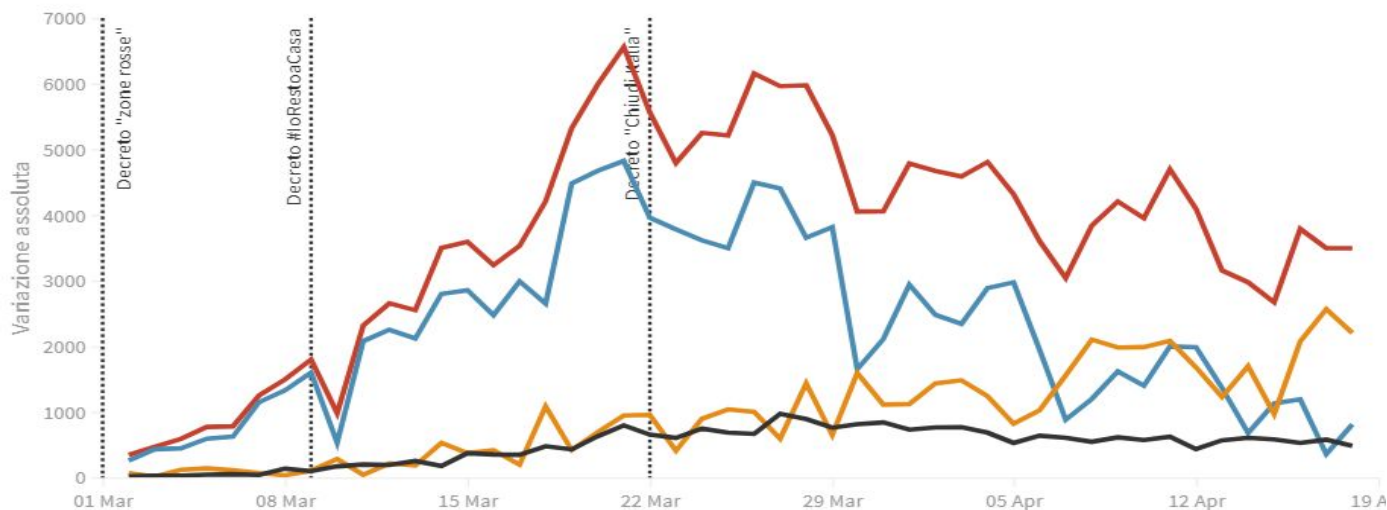
GEDIVISUAL

## La variazione assoluta giorno per giorno

**Variatione totale contagiati, variazione attualmente positivi, variazione dimessi/guariti e variazione deceduti** in assoluto rispetto al giorno precedente

Ultimo aggiornamento: 18 aprile 2020 - ore 18,00. Dati del ministero della Salute

Seleziona la voce che vuoi evidenziare



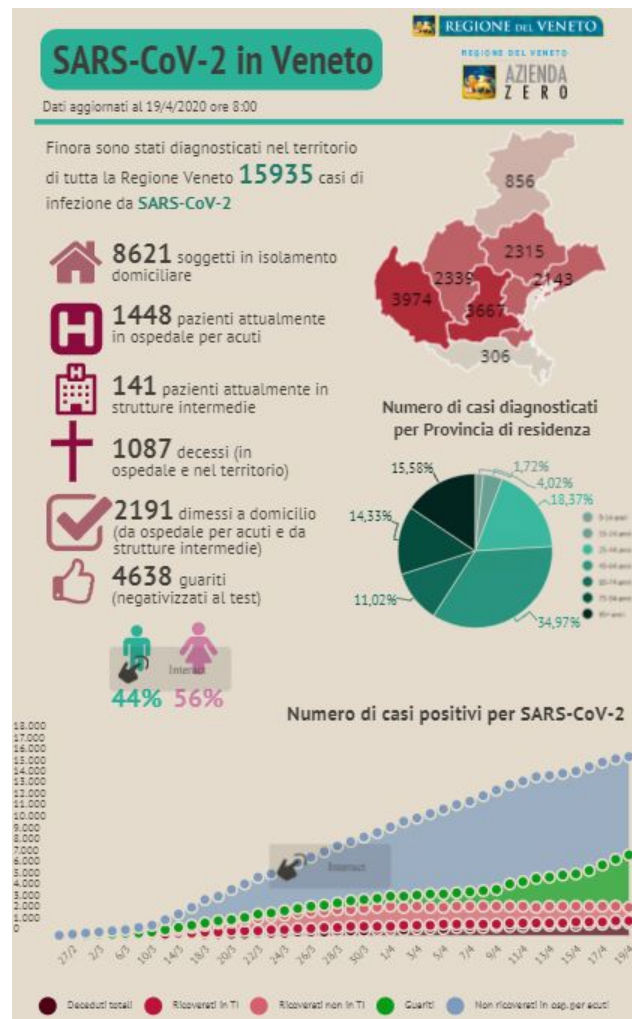
# EMERGENZA COVID-19

## IL QUADRO REGIONALE

dati al 19-04-2020

fonte Azienda Zero alle ore  
8:00 del 19-04-2020

<https://www.azero.veneto.it/-/emergenza-coronavirus>



# Ricoverati COVID-19

Dati aggiornati al 19/4/2020 ore 8:00

Ad oggi sono stati ricoverati negli ospedali per acuti **4717** soggetti positivi per **SARS-CoV-2**

## Analisi per genere

< Ricoverati complessivi ▾ >

 **2089** dimessi direttamente a domicilio

**262** dimessi in strutture intermedie



**1448** sono attualmente ricoverati, di cui



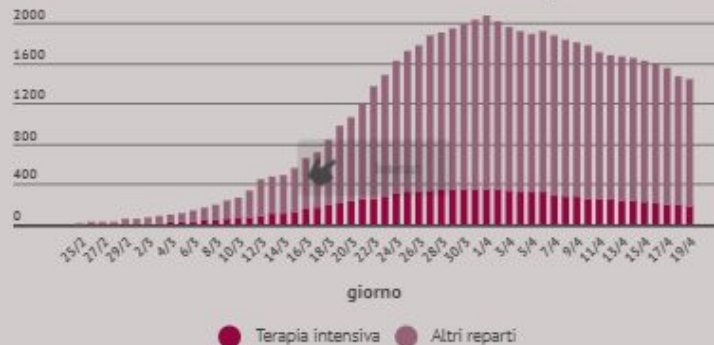
**184** in Terapia Intensiva (TI)



**918** sono deceduti durante il ricovero



## Numero di pazienti ricoverati



fonte Azienda Zero alle ore  
8:00 del 19-04-2020

<https://www.azero.veneto.it/-/emergenza-coronavirus>

# EMERGENZA COVID-19

## IL QUADRO AZIENDALE

dati al 19-04-2020



# dati di contesto

popolazione residente Ulss 4	228.636
personale dipendente Ulss 4	2.461
numero aziende visitate da SPISAL al 17.04	ditte 359 operatori 10.166 violazioni 13
n. tamponi eseguiti sulla popolazione al 17.04	4.914
casi in sorveglianza attiva al 18.04	274 di cui sintomatici 9



# dati su attività di assistenza COVID Hospital Jesolo

**4**

presenti in  
terapia intensiva  
al 19.04



variazione  
rispetto al giorno  
precedente  
saldo + 0  
entrati + 0  
usciti - 1

**31**

presenti in  
malattie infettive  
al 19.04



variazione  
rispetto al giorno  
precedente  
saldo + 0  
entrati + 2  
usciti - 2

**21**

deceduti  
al 19.04



variazione  
rispetto al giorno  
precedente  
saldo + 0  
+ 0 Ter Int  
+ 0 Mal Inf

**71**

dimessi  
al 19.04

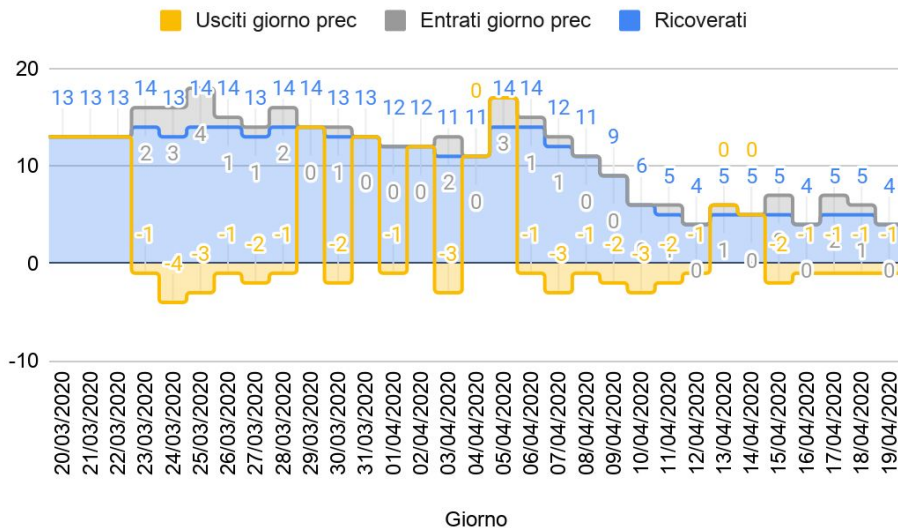


variazione  
rispetto al giorno  
precedente  
saldo + 2  
Ter Int  
+ 2 Mal Inf

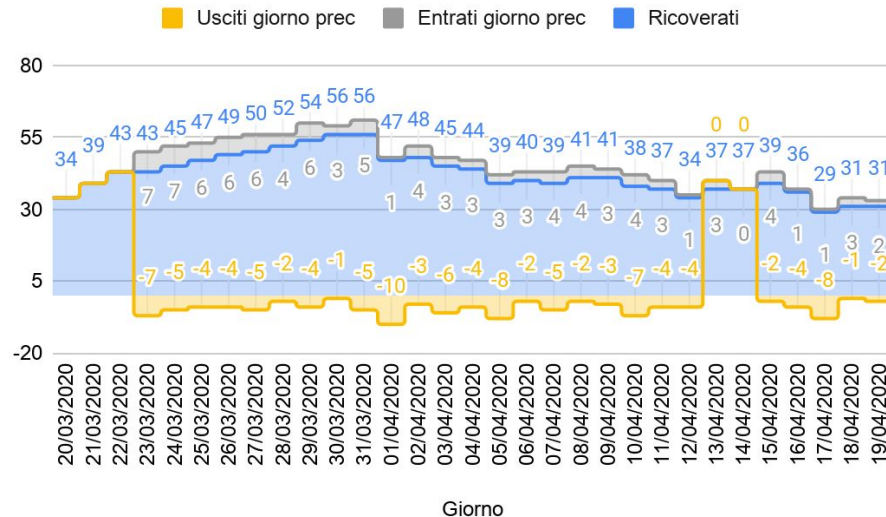


# analisi trend COVID Hospital Jesolo

Movimento reparto Terapia Intensiva COVID Hospital Jesolo



Movimento reparto Malattie Infettive COVID Hospital Jesolo

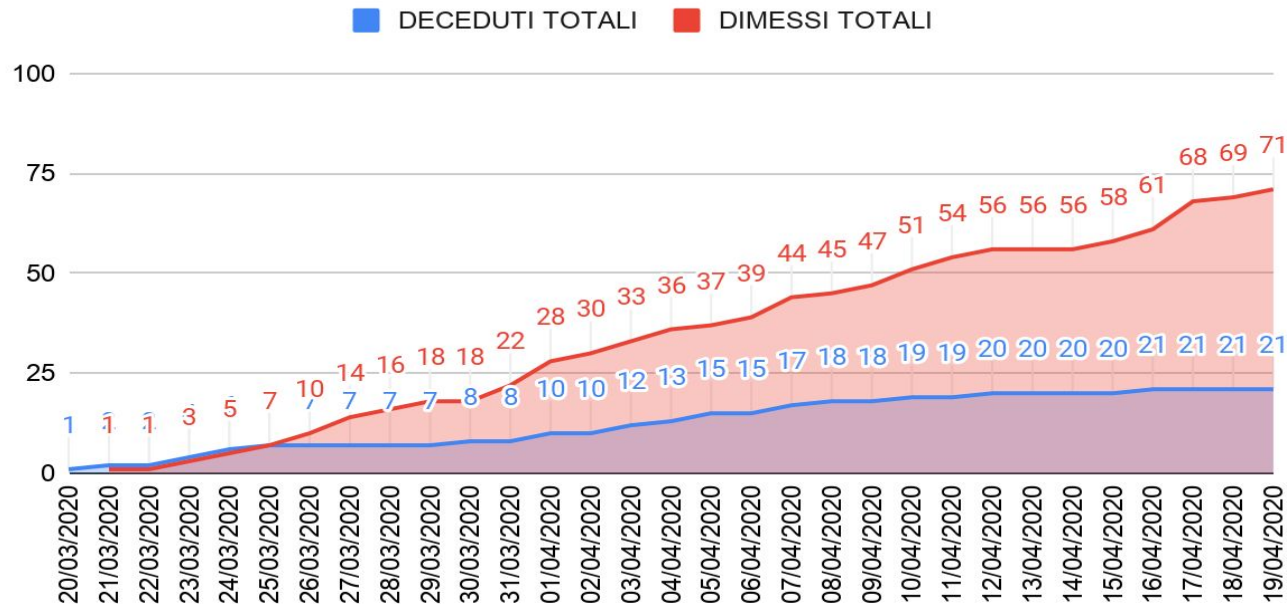




# analisi trend

## COVID Hospital Jesolo

Evoluzione dei totali per decessi e dimissioni





## dati casa di cura Rizzola

**23**

numero  
totale di  
ospiti  
al 19.04



variazione rispetto al  
giorno precedente

+ 1

**11**

di cui ospiti  
sintomatici in  
regime  
ordinario



variazione rispetto al  
giorno precedente

- 0

**12**

di cui ospiti  
post acuti



variazione rispetto al  
giorno precedente

+ 1

**14**

di cui ospiti  
risultati  
positivi al  
tampone



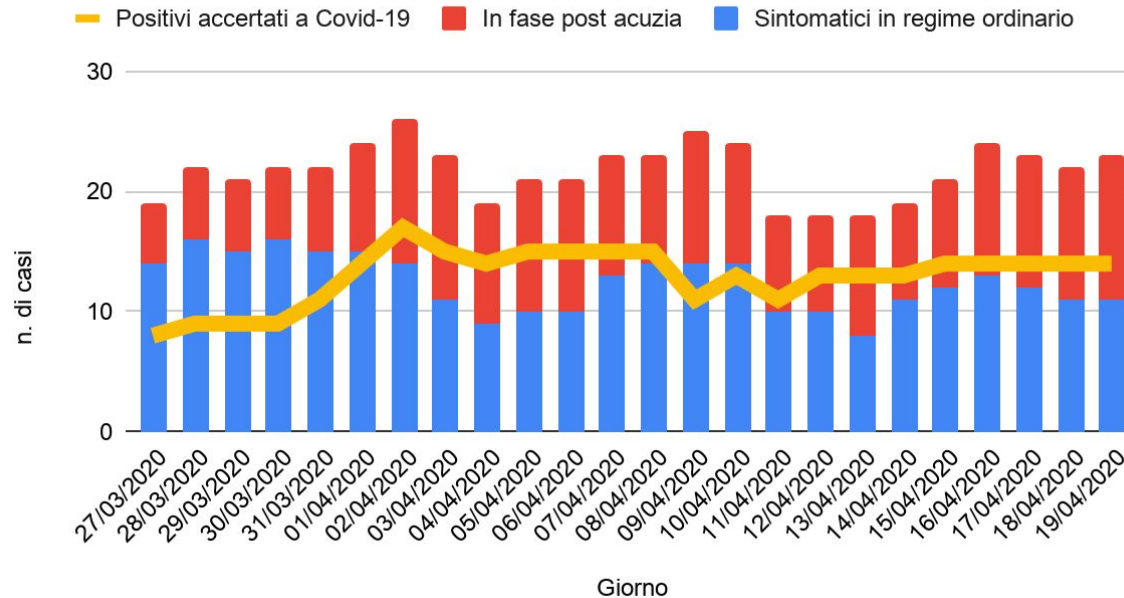
variazione rispetto al  
dato precedente

+ 0



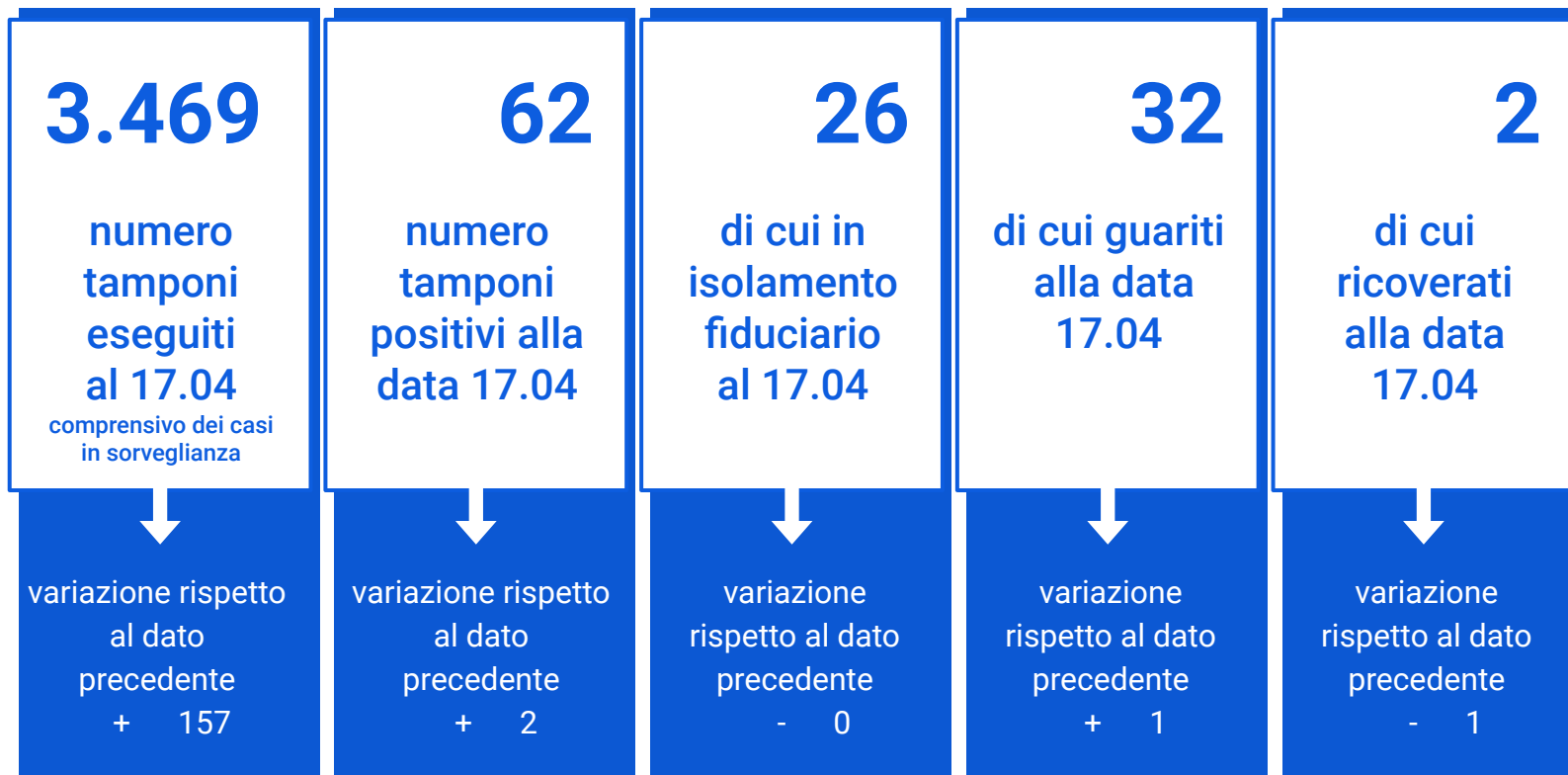
# analisi trend casa di cura Rizzola

dati casa di Cura Rizzola





## dati dipendenti ulss



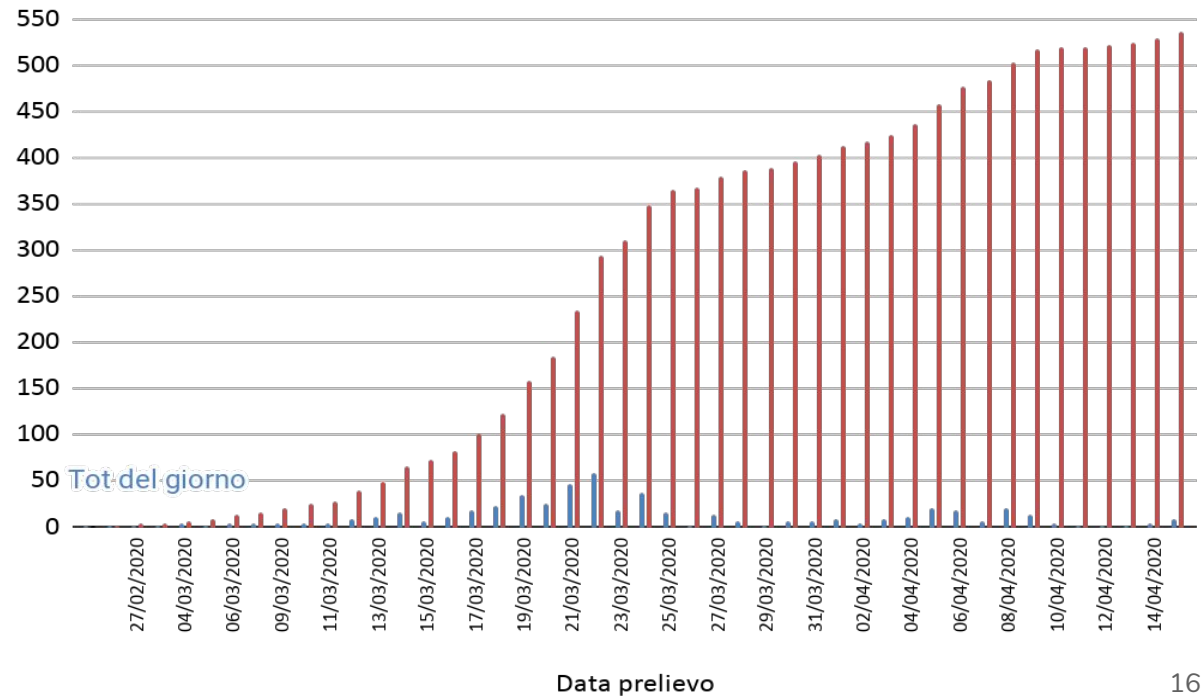
# ANALISI SUI TREND AZIENDALI DEI TAMPONI POSITIVI

dati al 17-04-2020



analisi del totale dei  
tamponi con esito  
positivo per data di  
prelievo

## ANDAMENTO DEI CASI POSITIVI ULSS 4 GIORNALIERO E CUMULATO n=538



dati elaborati dal cruscotto  
Azienda Zero alle ore 8:00  
del 17-04-2020



analisi del totale dei  
tamponi con esito  
positivo per comune  
di domicilio

dati elaborati dal cruscotto  
Azienda Zero alle ore 8:00  
del 17-04-2020

